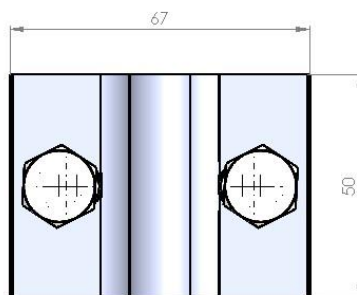
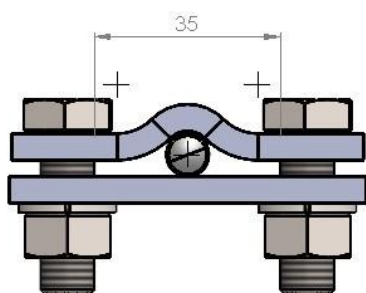


Zacisk uziemiający typ ZU (żuk)



Zastosowanie:

Zacisk przeznaczony jest do połączeń zwodów uziemiających płaskich lub okrągłych lub jako złącze kontrolne.

Wyposażony w komplet elementów złącznych M10.

Cynkownie ogniowe zgodnie z normą PN-EN ISO 1461.

Dane techniczne:

Typ	Grubość materiału	Długość śrub	Łączone przewody okrągłe	Łączone przewody płaskie
-	mm	mm	mm	mm
ZU 4/40	4	40	8-10	≤ 35 mm
ZU 5/40	5	40	8-10	≤ 35 mm