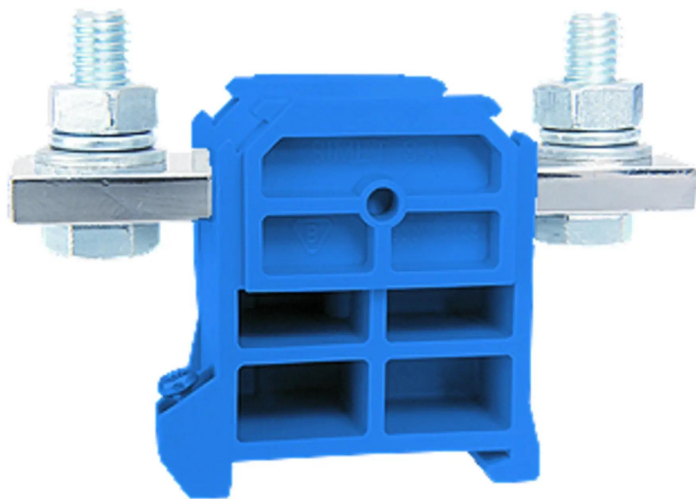


ZSG1-120.0n niebieski

Złączka szynowa gwintowa 120 mm²



Nr katalogowy	12903313
Kod EAN	5907813209840
Oz. handlowe	ZSG1-120.0n niebieski
Cena	72,39 zł
Podatek VAT	23%
Opak. zbiorcze	5
J. miary	szt.

SPECYFIKACJA TECHNICZNA

Kolor	niebieski
Szerokość	41 mm
Wysokość	61 mm
Długość	86 mm
Przekrój znamionowy (drut)	35...120 mm² (z końcówką oczkową)
Przekrój znamionowy (linka)	35...120 mm² (z końcówką oczkową)
Prąd znamionowy	269 A
Napięcie znamionowe	800 V
Tworzywo	poliamid PA 66 / bezhalogenowe
Klasa palności	UL94 V0
Ilość biegunów	1
Mocowanie	na szynę TS 35 + śruba
Wkręty dociskowe	M10
Moment obrotowy dokręcania	25...30 Nm
Długość rozizolowanego przewodu	34 mm

AKCESORIA

T900 szary - numer katalogowy 17900302
Oznacznik szynowy na TS 32 i TS 35

T910 szary - numer katalogowy 17910312
Płytkę krańcową na TS 35

T927 szary - numer katalogowy 17927302

Oznacznik szynowy na TS 35 wąski

T940 szary - numer katalogowy 17940312
Płytką krańcową na TS 35

ZP200 żółty - numer katalogowy 89926004
Osłona dla złączek ZSG1-(70.0/95.0/120.0/240.0)

TS 35 metaliczny - numer katalogowy 80035000
Szyna montażowa TS 35