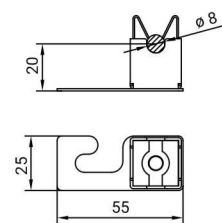
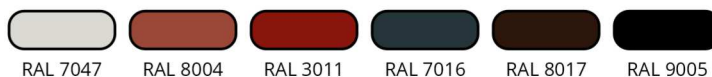



 Uchwyt KLIK z hakiem do drutu

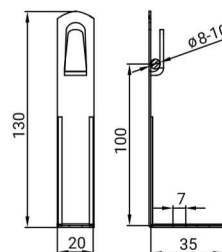


Opis	Wymiar [mm]	Materiał	Śruba	Kod
do drutu $\varnothing 8$ mm	20	Inox	M6x10	404313
do drutu $\varnothing 8$ mm	20	lakierowany	M6x10	404319

- Zastosowanie: montaż przewodu na dachach skośnych krytych blachą trapezową, blachodachówką lub gontem papowym.
- Szybki montaż.
- Po wyborze pozycji lakierowanej produkt do wyboru w następujących kolorach RAL:


 Uchwyt do drutu na podstawie

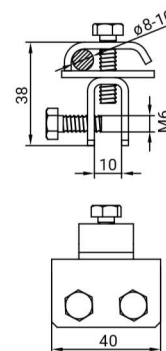

Opis	Wymiar L [mm]	Materiał	Śruba	Kod
do drutu $\varnothing(8-10)$ mm	60	StZn	M6x25	413012
do drutu $\varnothing(8-10)$ mm	60	lakierowany		413019
do drutu $\varnothing(8-10)$ mm	100	StZn		413112
do drutu $\varnothing(8-10)$ mm	100	lakierowany		413119

- Zastosowanie: montaż drutu na dachach pokrytych blachą.
- Po wyborze pozycji lakierowanej produkt do wyboru w następujących kolorach RAL:


 Uchwyt na felc do drutu


Opis	Wymiar [mm]	Materiał	Śruba	Kod
do drutu $\varnothing(8-10)$ mm	40x38	StZn	M8x20	404912
do drutu $\varnothing(8-10)$ mm		Inox	2 szt.	404913
do drutu $\varnothing(8-10)$ mm		Cu	M6x16	404914

- Zastosowanie: montaż drutu na profilach zakładkowych blach pokryciowych lub konstrukcjach.


 Uchwyt na rąbek do drutu


Opis	Wymiar [mm]	Materiał	Śruba	Kod
do drutu $\varnothing(8-10)$ mm	38x38	StZn	M10x35	404812
do drutu $\varnothing(8-10)$ mm		Inox		404813
do drutu $\varnothing(8-10)$ mm		Cu		404814
do drutu $\varnothing(8-10)$ mm		Alu		404817

- Zastosowanie: montaż drutu na profilach zakładkowych blach pokryciowych.

