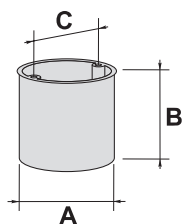


PV60K

Łącznie PV60D
Connected

Łącznie
Connected



Ø 60 mm



Ø 60 mm

Nr kat. - kolor / No. Cat. - Colour	Niebieski / Blue ●	32 017 203	32 013 203
Norma / Norm	PN-IEC 60998-2-5	PN-IEC 60998-2-5	PN-IEC 60998-2-5
Certyfikaty / Certificates	CE klasa V0	CE klasa V0	CE klasa V0
Wymiary zewnętrzne / Dimensions			
Średnica zewnętrzna / Outside bore (A)	68 mm	68 mm	68 mm
Głębokość / Depth (B)	40 mm	60 mm	60 mm
Rozstaw otworów do mocowania sprzętu Distance of mounting to equipment boxes (C)	60 mm	60 mm	60 mm
Odstęp osi wiercenia otworów pod puszkę Distance between axes of hole	71 mm	71 mm	71 mm
Masa / Weight	29 g	34 g	34 g
Opakowanie zbiorcze / Collective package	60 szt.	45 szt.	45 szt.
Dodatkowe cechy / Additional characteristics			
w ścianach bocznych / in side walls w dnie / at the bottom	2 osłabienia do rur Ø 20 4 osłabienia do rur Ø 10 w komplecie 2 wkręty do mocowania osprzętu	5 osłabień do rur Ø 20 4 osłabienia do rur Ø 10 w komplecie 2 wkręty do mocowania osprzętu	5 osłabień do rur Ø 20 4 osłabienia do rur Ø 10 w komplecie 2 wkręty do mocowania osprzętu
Osprzęt / Equipment			
	Pokrywa PL60 (mocowana wewnątrz - nie wystaje ponad kołnierz puszek) Łącznik KD71 (także do łączenia puszek PV60K i PV60D razem)	Pokrywa PL60 (mocowana wewnątrz - nie wystaje ponad kołnierz puszek) Łącznik KD71 (także do łączenia puszek PV60K i PV60D razem)	Pokrywa PL60 (mocowana wewnątrz - nie wystaje ponad kołnierz puszek) Łącznik KD71 (także do łączenia puszek PV60K i PV60D razem)

NOWE PUSZKI DO PUSTYCH ŚCIAN

WARIANTY POŁĄCZEŃ



Połączone ze sobą puszki PV60K



Połączone ze sobą puszki PV60D



Połączone puszki PV60K i PV60D
za pomocą łącznika KD71

CECHY UŻYTKOWE

Pokrywa
PL60



Opcjonalnie dostępna jest specjalna pokrywa licująca z górną krawędzią puszek. Jeżeli puszka stosowana jest jako rozgałęźna lub do osadzenia elementów elektrycznych lub elektronicznych, to pokrywa taka pozwala na dokładne zamaskowanie zamocowanej puszek poprzez pokrycie tapetą, tynkiem lub farbą. Nie wystaje ona ponad powierzchnię ściany, tworząc z nią jednolitą płaszczyznę.

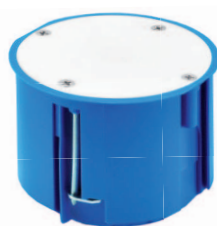
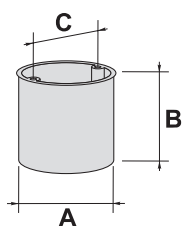


Dno puszek przystosowane do wykonania prostopadłych rozprawień przewodów za pomocą osłabień Ø 20 mm



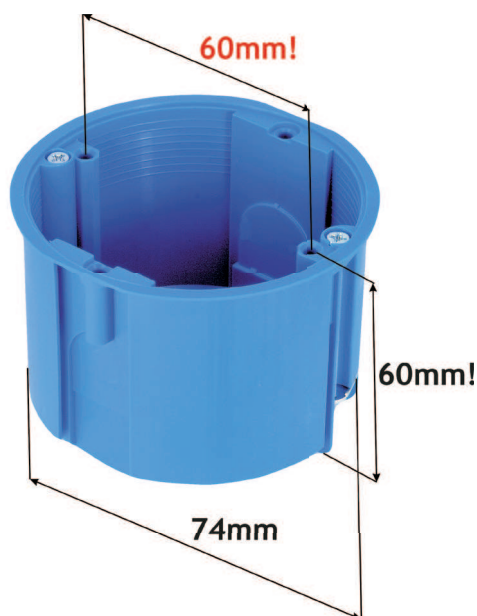
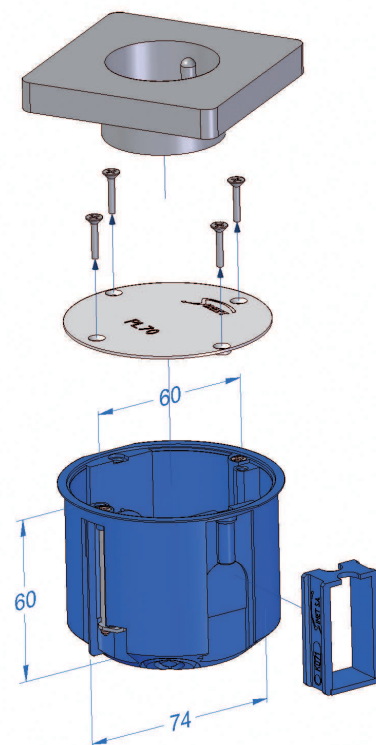
Łącznik umożliwiający tworzenie wielopolowych bloków z połączonych puszek.

PV70

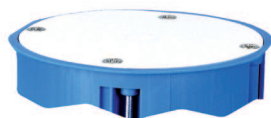


Ø 70 mm
osprzęt Ø 60 mm

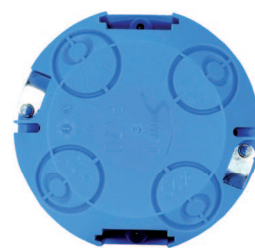
Nr kat. - kolor / No. Cat. - Colour	
Niebieski / Blue	32 150 203
Norma / Norm	PN-E 93208:1997, PN-EN 60670-1:2005, PN-EN 60998-2-5
Certyfikaty / Certificates	CE klasa V0
Wymiary zewnętrzne / Dimensions	
Średnica zewnętrzna / Outside bore (A)	73 mm
Głębokość / Depth (B)	60 mm
Rozstaw otworów do mocowania sprzętu * Distance of mounting to equipment boxes* (C)	60 mm
Stopień ochrony / IP Class	IP 20
Masa / Weight	46 g
Opakowanie zbiorcze / Collective package	12 szt.
Dodatkowe cechy / Additional characteristics	
<p>Puszka jest wyposażona w pokrywę przykręcaną na 4 wkręty. PV70 to nowatorskie uniwersalne rozwiązanie pozwalające na wszechstronne zastosowania. Można w niej zamocować osprzęt. Można dokonywać w niej rozgałęzień instalacyjnych, można ją wykorzystać jako miejsce do osadzania elementów elektronicznych.</p> <p>W komplecie szczelnie przykręcana pokrywka wchodzi w głąb puszki. Opcjonalnie można dokupić łącznik pozwalający na tworzenie wielokrotnych bloków puszek.</p> <p>Ramka pojedyncza standardowego osprzętu elektrotechnicznego zakrywa kołnierz puszki. W wypadku łączenia puszek łącznikiem KD71 nie można stosować ramek wielokrotnych, ze względu na inny rozstaw osi połączeniowych puszek.</p> <p>Jest to pierwsza puszka o średnicy zewnętrznej 73mm z możliwością montażu osprzętu 60mm (niemożliwe? - proszę sprawdzić).</p>	



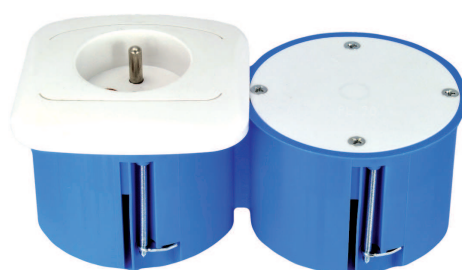
Ważnym elementem konstrukcyjnym puszki jest zastosowanie dwóch otworów o rozstawie 60mm. Daje to możliwość montażu na niej osprzętu, a dzięki zastosowaniu większej średnicy puszki wewnątrz pod osprzętem zyskało na przestrzeni.



Pokrywa dokładnie wchodzi w przestrzeń puszki, tworząc jedną płaszczyznę z kołnierzem.

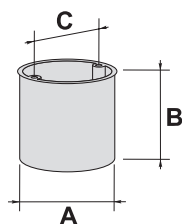


Wygodne osłabienia pod peszle o średnicy 20 mm pozwalające na prostopadłe odprowadzenia przewodów.



Połączone puszki pozwalają na stosowanie praktyki instalatorskiej pozwalającej na umieszczanie elementów elektronicznych w przestrzeni obok zamocowanego osprzętu.

P80Z



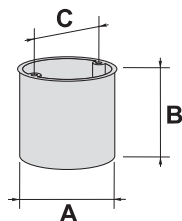
Ø 80 mm

Nr kat. - kolor / No. Cat. - Colour	
Niebieski / Blue	32 072 203
Norma / Norm	PN-E 93208
Certyfikaty / Certificates	CE klasa V0
Wymiary zewnętrzne / Dimensions	
Średnica zewnętrzna / Outside bore (A)	83 mm
Głębokość / Depth (B)	62 mm
Rozstaw otworów do przykręcania pokrywy Distance of mounting to cover (C)	80 mm
Masa / Weight	48.9 g
Opakowanie zbiorcze / Collective package	35 szt.
Dodatkowe cechy / Additional characteristics	
w ścianach bocznych / in side walls w dnie / at the bottom	4 osłabienia do rur Ø 16 4 osłabienia do rur Ø 20, 2 osłabienia do rur Ø 10 w komplecie pokrywa osłonowa WS80
Osprzęt / Equipment	
	Pokrywa WS70/80

P32

Kinkietowa P2x32
For wall lamps

Kinkietowa
For wall lamps



Ø 32 mm



2 x Ø 32 mm

Nr kat. - kolor / No. Cat. - Colour		
Niebieski / Blue	32 020 203	32 023 203
Norma / Norm	PN-E 93208	PN-E 93208
Certyfikaty / Certificates	CE klasa V0	CE klasa V0
Wymiary zewnętrzne / Dimensions		
Średnica zewnętrzna / Outside bore (A)	35 mm	2x35 mm
Głębokość / Depth (B)	45 mm	45 mm
Masa / Weight	12 g	18 g
Opakowanie zbiorcze / Collective package	10 szt.	10 szt.
Dodatkowe cechy / Additional characteristics		
w ścianach bocznych / in side walls w dnie / at the bottom	1 osłabienie do rur Ø 20 w komplecie pokrywa licująca z puszką	2 osłabienia do rury Ø 20 w komplecie pokrywa licująca z puszką